

projekte rabe landschaften

[kurzübersicht], siehe auch www.rabe-landschaften.de



Seitensprung

Vertiefung des IBA-Basel Rheinliebeprojektes für den Kanton Aargau, Entwicklung von binationalen Projektideen: temporäre Aktionen/Interventionen, lang- und mittelfristige Projekte

LAUFZEIT: 02/2013-06/2013

AUFTRAGGEBER: Kanton Aargau Schweiz, Sektion Siedlungs- und Freiraumentwicklung

TEAM: Sabine Rabe, Marcella Hartmann

IN ARBEITSGEMEINSCHAFT MIT: station C 23, Sigrung Langner



Deichpark 2.0

Konkurrierendes städtebaulich-freiraumplanerisches Planungsverfahren Deicherhöhung Veddel Nord und Klütjenfelder Hauptdeich (Spreehafen) Elbinsel, Hamburg
1. Preis für den Teilbereich Klütjenfelder Hauptdeich

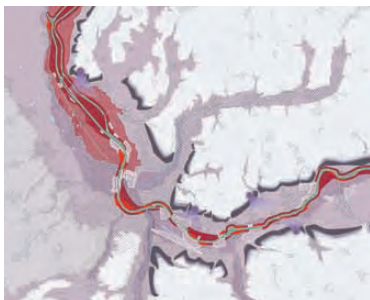
LAUFZEIT: 03/2013-06/2013

AUFTRAGGEBER: IBA-Hamburg GmbH und LSBG - Landesbetrieb Straßen, Brücken und Gewässer

TEAM: Sabine Rabe, Marcella Hartmann, Gerko Schröder (TH Land)

IN ARBEITSGEMEINSCHAFT MIT: TH LAND, Hamburg: Gerko Schröder, Julia Schulz, Rouven Wagner,

BERATUNG | IDEENINPUT: Antje Stokman, Hille von Seggern



Rheinliebe

Großräumiges, trinationales Raumbild zur Qualifizierung und Entwicklung von IBA-Projekten entlang des Rheins

LAUFZEIT: 10/2012 - 02/2013

AUFTRAGGEBER: IBA-Basel (in Kooperation mit den angrenzenden Kantonen, Landkreisen und Gemeinden)

TEAM: Sabine Rabe, Marcella Hartmann

IN ARBEITSGEMEINSCHAFT MIT: station C 23, Leipzig (Sigrun Langner), stein+schultz, Frankfurt (Henrik Schultz), Hille von Seggern, Hamburg



RISA-Studie

Wassersensible Freiraumgestaltung: „Mitbenutzung“ des Ohlendorffs Park und der Straße Wiesenhöfen (Hamburg Volksdorf)

LAUFZEIT: 02/2012-08/2012

AUFTRAGGEBER: HAMBURG WASSER, Behörde für Stadtentwicklung und Umwelt, RISA_RegenInfraStrukturAnpassung_Leben mit Wasser

TEAM: Sabine Rabe, Antje Stokman, Marcella Hartmann, Niklas Hoepner



deichbude goetjensort

Hochbau & Ausstellungskonzept LPH 1-6

LAUFZEIT: 03/2011 -10/2012

AUFTRAGGEBER: Hamburg Port Authority

TEAM: Thomas Gräbel, Sabine Rabe (Projektleitung), Marcella Hartmann

BERATUNG: Timm Ohrt, ARCHITEKTUR: (LPH 5-6) Thomas Gräbel + Malte Wolf, Hamburg

DESIGN: Wiebke Genzmer, Berlin, TEXT: Lucia Grosse-Bächle, Hannover



hallig 2050 Ideenwettbewerb, 1.Preis

LAUFZEIT: 04-05 2012

AUSLOBER: Ministerium für Landwirtschaft, Umwelt und ländliche Räume Schleswig Holstein, Amt Pellworm, Kreis Nordfriesland

TEAM: Sabine Rabe, Marcella Hartmann

IN ZUSAMMENARBEIT MIT: IMS Ingenieurgesellschaft mbH, bof Architekten, Hamburg



lernlandschaften Präsentation zur Integrativen Planung von Schule und Stadt

LAUFZEIT: 01-06 2012

AUFTRAGGEBER: Montag Stiftung Urbane Räume

TEAM: Thomas Gräbel (Projektleitung), Hille von Seggern, Marcella Hartmann



deichpark ausstellung

Modulare Wanderausstellung zum IBA-Projekt »Deichpark Elbinsel«

LAUFZEIT: 11/2010–05/2011

AUFTRAGGEBER: IBA Hamburg GmbH

TEAM: Sabine Rabe (Projektleitung), Thomas Gräbel, Burkhard Köhler, Julia Schulz

BERATUNG: Hille von Seggern, Timm Ohrt, Christiane Bruckmann

GRAFIK UND SATZ: Wiebke Genzmer, GRAFIK POSTKARTEN: Christiane Bruckmann



stühle rücken auf dem ottenser marktplatz

räumlich forschende intervention zur altonale 2011

LAUFZEIT: 06/2011

TEAM: Sabine Rabe, Burkhard Köhler, Niklas Hoepner, Marcella Hartmann, Thomas Gräbel, Gerko Schröder, IN ZUSAMMENARBEIT MIT: Hille v. Seggern & Timm Ohrt

KOOPERATION: Milo Lohse (Altona musiziert), Nicole Christiansen (Kinderbuchflohmarkt, Kinderliteratur altonale), Konus_Wohnzutaten | Möbel (sponsoring Metallstühle)



stadtküste hamburg Hafencity-/IBA-Labor »Stadtküste Hamburg – Stadtentwicklung und Hochwasserschutz«

LAUFZEIT: 11/2010 - 07/2011

AUFTRAGGEBER: IBA Hamburg GmbH / Hafencity GmbH

TEAM: Antje Stokman und Gerko Schröder (Projektleitung), Sabine Rabe

ORGANISATION/MODERATION: Büro Luchterhandt

ein Kooperationsprojekt des STUDIO URBANE LANDSCHAFTEN



sonntagspolitesse im rahmen der aktion baukultur 2012 „statt verkehr stadt“

LAUFZEIT: 06/2012

GEFÖRDERT DURCH: Bundesstiftung Baukultur, Behörde für Stadtentwicklung und Umwelt

TEAM: Sabine Rabe, Gerko Schröder, Antje Stokman, Johanna Reisch, Marcella Hartmann, Thomas Gräbel

KOOPERATION MIT: Scharlatan Theater Hamburg



deichpark elbinsel IBA-Machbarkeitsstudie und verwaltungsübergreifender Kommunikationsprozess zur Umsetzung von Projekten des Hochwasserschutzes mit der Stadt- und Freiraumentwicklung.

LAUFZEIT: 03/2010 - 02/2011

AUFTRAGGEBER: IBA Hamburg GmbH

TEAM: Sabine Rabe (Projektleitung), Marcella Hartmann, Burkhard Köhler, Malte Pill, Hille von Seggern, Gerko Schröder, Julia Schulz, Antje Stokman

PROJEKTBEIRAT: Landesbetrieb Straßen, Brücken und Gewässer (LSBG), Behörde für Stadtentwicklung und Umwelt (BSU), Hamburg Port Authority (HPA), Technische Universität Hamburg-Harburg (TUHH)

ein Kooperationsprojekt des STUDIO URBANE LANDSCHAFTEN



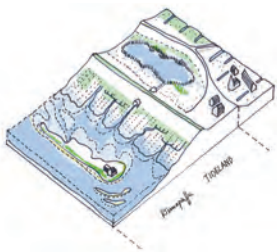
pulandian bay park - one bay five parks International Consulting of Conceptual Design for Coastal Landscape Belt in Dalian Pulandian Bay New Zone

LAUFZEIT: 08/2010 - 09/2010

AUFTRAGGEBER: Planning Bureau of Dalian Pulandian Bay New Zone Branch

TEAM: Sabine Rabe (Projektleitung), Christiane Diehl, Eva Nemcova, Marcella Hartmann, Peiyu Liu, Malte Pill, Antje Stokman

KOOPERATION MIT: Obermeyer Engineering Consulting (Beijing) Co., Ltd.



zukunfts bild wattenmeer

Studie zur Zukunft der Wattenmeeregion im Klimawandel

LAUFZEIT: 05/2010-07/2010

AUFTRAGGEBER: Michael Otto Stiftung

TEAM: Sabine Rabe und Burkhard Köhler (Projektleitung), Gerko Schröder, Antje Stokman, Timo Thorhauer, Christiane Diehl



klimahäuser haulander weg, elbinsel wilhelmsburg

Städtebaulich-freiraumplanerisches Workshopverfahren, 2. Rang

LAUFZEIT: 10/2009 - 02/2010

AUFTRAGGEBER: IBA Hamburg GmbH

TEAM: Sabine Rabe, Christiane Diehl, Hille von Seggern, Timo Thorhauer

KOOPERATION MIT: LRW Architekten und Stadtplaner Loosen, Rüschoff + Winkler, Hamburg TSB Ingenieurgesellschaft mbH, Darmstadt, Ingenieurgesellschaft Prof. Dr. Sieker mbH, Hamburg



tideelbebuch Landschafts- und stadtplanerische Studie zur projekbezogenen

Umsetzung des Tideelbeprojekts

LAUFZEIT: 07/2009 - 09/2010

AUFTRAGGEBER: Hamburg Port Authority (HPA)

TEAM: Antje Stokman (Projektleitung), Burkhard Köhler, Sabine Rabe, Hille von Seggern, Gerko Schröder, Julia Schulz, Timo Thorhauer, Susanne Zeller

ein Kooperationsprojekt des STUDIO URBANE LANDSCHAFTEN



fit for flood Beitrag zur International Design Competition »Delta City of the Future: Changing Perspectives«

LAUFZEIT: 07/2010

AUSLOBER: unseco ihe

TEAM: Sabine Rabe, Hille von Seggern, Antje Stokman

KOOPERATION MIT: Christiane Bruckmann antonberta design



tidepark kreetsand Landschafts- und freiraumplanerischer Entwurf (LPH 1-3) zur Erlebbarkeit der Tidellandschaft Spadenlander Busch / Kreetsand

LAUFZEIT: 04/2009 - 09/2009

AUFTRAGGEBER: Hamburg Port Authority (HPA)

TEAM: Börries von Detten, Christiane Diehl, Sabine Rabe, Antje Stokman, Timo Thorhauer

ARBEITSGEMEINSCHAFT MIT: melchior + wittpohl Ingenieurgesellschaft, Hamburg und

BBS Büro Greuner-Pönicke, Kiel

ein Kooperationsprojekt des STUDIO URBANE LANDSCHAFTEN

projekte STUDIO-Kooperationen

[auswahl kurzübersicht]



kläranlage herrenhausen Kläranlagenpark Hannover Herrenhausen, Vorentwurf

LAUFZEIT: 03/2008 - 07/2008

AUFTRAGGEBER: Stadtentwässerung Hannover

TEAM: Sabine Rabe, Anke Schmidt, Antje Stokman

KOOPERATION MIT: Rene Hertwig, Prof. Dr. Rüdiger Prasse (Institut für Umweltplanung, Leibniz Universität Hannover)

ein Kooperationsprojekt des STUDIO URBANE LANDSCHAFTEN



Eine Brille für die Brill, Entwurf für die Halde Schifflange, Projekt der Raumvision Luxemburg, Schifflingen, Luxemburg, LPH 1-2

LAUFZEIT: 2008

MIT: Observatorium Rotterdam, Andre Dekker



kirchdorfer wiesen resort Machbarkeitsuntersuchung Wohnen mit der Landschaft im Kirchdorfer Osten, Hamburg-Wilhelmsburg, 1. Rang

LAUFZEIT: 04/2007 - 07/2007

AUFTRAGGEBER: IBA Hamburg GmbH

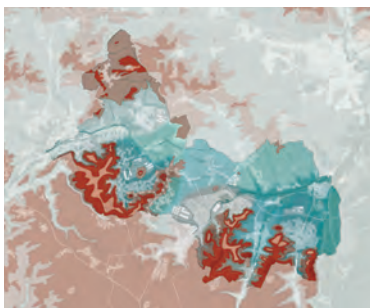
TEAM: Sabine Rabe, Hille von Seggern, Timm Ohrt,

KOOPERATION MIT: LRW Architekten und Stadtplaner Loosen, Rüschoff + Winkler, Hamburg

bgmr Becker Giseke Mohren Richard Landschaftsarchitekten, Berlin

BRW Beratende Ingenieure (Susanne Rademaker), Wahlstedt

ein Kooperationsprojekt des STUDIO URBANE LANDSCHAFTEN



luxemburg südregion Entwurf Raumbild

INSTITUTION: Institut für Freiraumentwicklung, Leibniz Universität Hannover

LAUFZEIT: 07/2007

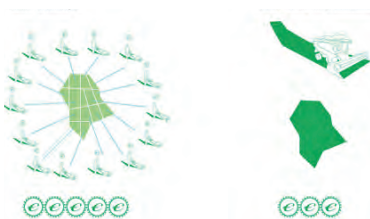
AUFTRAGGEBER: Grand-Duché de Luxembourg,

Ministère de l'Intérieur et de l'Aménagement du Territoire

TEIL DES PROJEKTES »REGIONALPLAN SÜDREGION« Büro Stein+Schultz, Frankfurt a.M.

TEAM: Sigrun Langner, Sabine Rabe, Anke Schmidt, Henrik Schultz, Hille von Seggern

ein Kooperationsprojekt des STUDIO URBANE LANDSCHAFTEN



Ideenwerkstatt IBA-Stadtumbau Dessau Ideen für ein übergeordnetes Pflege- und Entwicklungskonzept für den „Landschaftszug“, landschaftsarchitektonisch-städtebauliche Rahmenplanung; Rahmenplan „Ostgrünzug“

LAUFZEIT: 2006

AUFTRAGGEBER: Stadt Dessau-Roßlau/IBA Sachsen-Anhalt

MIT: Station c 23, Leipzig und Dipl. Ing. Anke Schmidt, Hannover

ein Kooperationsprojekt des STUDIO URBANE LANDSCHAFTEN

forschungsprojekte I symposium

[kurzübersicht]



Unterwegs in deutschen Bildungslandschaften

Forschungsprojekt
AUFTRAGGEBER: Wüstenrot Stiftung

LAUFZEIT: seit 02/2013

BEARBEITUNG: ARGE STUDIO URBANELANDSCHAFTEN unterwegs

TEAM: Thomas Gräbel Anke Schmidt, Sabine Rabe, Hille von Seggern

BERATUNG/FILM: doktales (Sarah Nüdling, Robert Paschmann) + Lili Thalgott

ein Kooperationsprojekt des STUDIO URBANE LANDSCHAFTEN



old country for new men

Forschungsprojekt zu Anpassungs- und

Gestaltungsstrategien dynamischer Kulturlandschaften in Metropolregionen

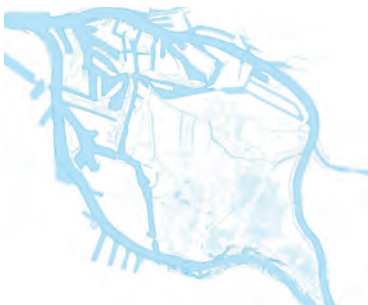
INSTITUTION: Institut für Freiraumentwicklung, Leibniz Universität Hannover

LAUFZEIT: 03/2009 - 03/2010

FÖRDERMITTELGEBER: Leibniz Universität Hannover

TEAM: Antje Stokman, Anke Schmidt, Sabine Rabe,

ein Kooperationsprojekt des STUDIO URBANE LANDSCHAFTEN



herausforderung wasser

IBA Labor »Klimafolgenmanagement: Herausforderung

Wasser«, Fachtagung und Workshop

INSTITUTION: Institut für Freiraumentwicklung, Leibniz Universität Hannover

LAUFZEIT: 02/2009

AUFTRAGGEBER: IBA Hamburg GmbH

TEAM: Antje Stokman, Anke Schmidt, Lucia Grosse-Bächle, Sabine Rabe, Hille von Seggern,

Julia Werner, Susanne Zeller

ein Kooperationsprojekt des STUDIO URBANE LANDSCHAFTEN



wasseratlas: neue wasserland-topologien für die elbinsel

Forschungsprojekt und Veröffentlichung der IBA Hamburg,

erschienen im jovis Verlag, Berlin 2008

INSTITUTION: Institut für Freiraumentwicklung, Leibniz Universität Hannover

LAUFZEIT: 01 - 08/2008

AUFTRAGGEBER: IBA Hamburg GmbH

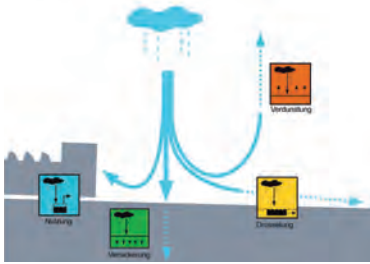
TEAM: Antje Stokman, Hille von Seggern, Sabine Rabe, Anke Schmidt, Julia Werner,

Susanne Zeller

ein Kooperationsprojekt des STUDIO URBANE LANDSCHAFTEN

forschungsprojekte I symposium

[kurzübersicht]



vw-nutzfahrzeuge

INSTITUTION: Institut für Freiraumentwicklung, Leibniz Universität Hannover

LAUFZEIT: 01/2009 - 04/2010

AUFTRAGGEBER: VW Nutzfahrzeuge, Hannover

TEAM: Antje Stokman, Uwe Klaus, Carsten Rindfleisch, Christoph Wust

ENTWURFSBERATUNG: Sabine Rabe

ein Kooperationsprojekt des STUDIO URBANE LANDSCHAFTEN



research by design Internationales Symposium »Entwerfen als Forschung: Themenfeld Urbane Landschaft«

INSTITUTION: Institut für Freiraumentwicklung, Leibniz Universität Hannover

LAUFZEIT: 07/2008

FÖRDERMITTELGEBER: VW-Stiftung

TEAM: Hille von Seggern, Antje Stokman, Martin Prominski, Börries von Detten, Lucia Grosse-Bächle, Sigrun Langner, Sabine Rabe, Anke Schmidt, Julia Werner

ein Kooperationsprojekt des STUDIO URBANE LANDSCHAFTEN